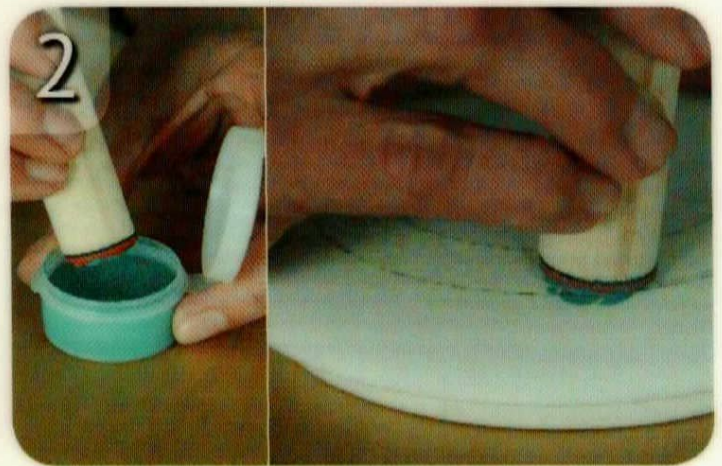


# STIELSTEMPEL

© Mayco Coloramics USA

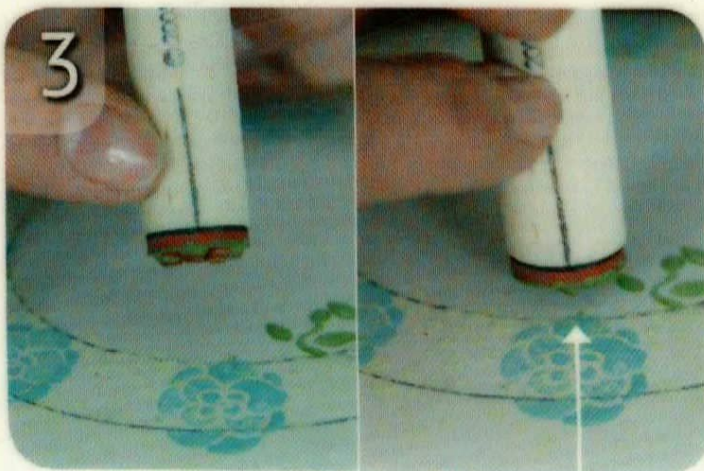


1 Bei Bedarf verwende unsere Schablonen zum Vorzeichnen.



2 Den Stielstempel in das vorbereitete Stempelkissen drücken (nicht zu fest) und auf die Keramik stempeln.

TIPP: Probier es zuerst auf Papier.



3 Die Markierung am Stiel ermöglicht ein gleichmäßiges Muster.



4 Je dichter Du stempelst, desto effektvoller das Ergebnis.